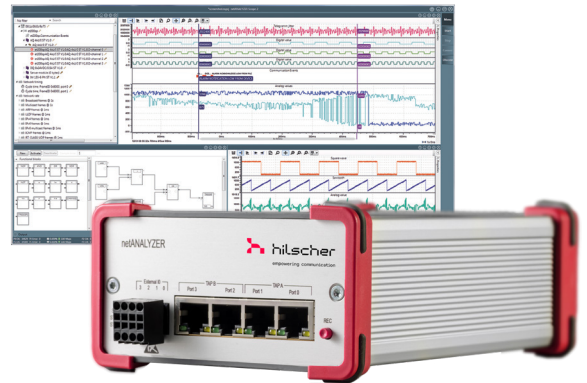


netANALYZER

イーサネットの解析を簡単に

- リアルタイム・イーサネット・システムの包括的な解析
- ネットワークやPLCに影響を与えないパッシブレコーディング・デバイス
- 直観的なグラフィック表示
- ステーションリスト、アラーム、プロセス値、ネットワーク負荷、ジッタの測定
- カスタマイズ可能なトリガを介してエンドレスにレコーディング



EtherNet/IP



シンプルな操作コンセプトでパワフル解析

netANALYZERは、リアルタイム・イーサネット・ネットワークをシンプルに解析するためのツールです。そのパッケージには、ネットワーク上のテレグラムを記録するためのキャプチャ・ハードウェアと、広範な分析機能を備えたWindows用のグラフィカル・ソフトウェアが含まれます。もちろん、netANALYZERはWiresharkなど、ほかの解析ソフトウェアと一緒にお使いいただくことも可能です。

netANALYZERとアドオン・ソフトウェアのnetANALYZER Scopeを使用することで、いつでもすぐにイーサネット・ネットワークを確認できます。さらに、ネットワークやPLCに影響を及ぼすことなく、ステーションリストやアラーム、プロセス値、ネットワーク負荷、テレグラムなどの主要なキーデータを測定します。

ボックスタイプのnetANALYZERは、散発的なエラーを絞り込むために、PCなしでも動く自律操作機能を備えています。それゆえ、オートメーションの現場において、ボタンを1回押すだけの簡単操作でテレグラムのトラフィックを記録できます。パワフルなトリガ機能を備えたnetANALYZERなら、それを一定期間工場内に設置したままの状態でも、容易にトラブルシューティングが行えます。

トリガ・イベントが発生すると、netANALYZERは自動的にテレグラムのスナップショットを生成し、その後、netANALYZER Scopeのソフトウェアを使用して解析します。



→ QRコードリンク: netANALYZER
P 03-5362-0521
www.hilscher.jp

イーサネットの解析を簡単に – netANALYZER

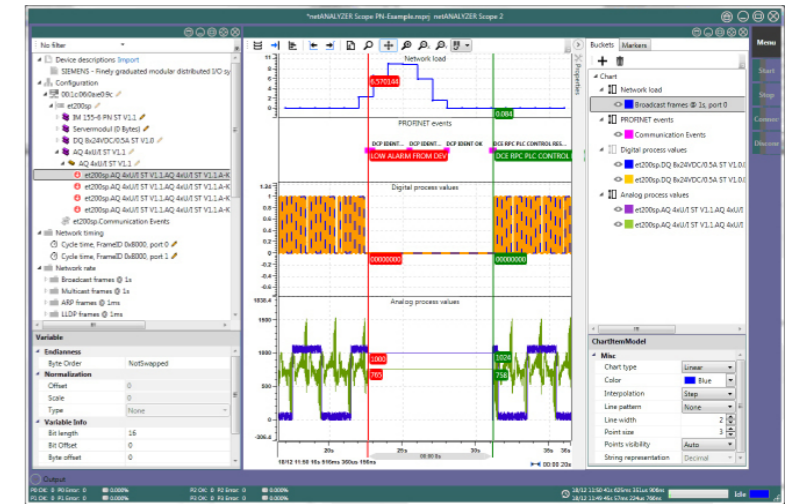


netANALYZERハードウェア

- ゼロ遅延 < 1nsのパッシブレコーディング
- 最大4つのイーサネット・ポートとデジタルスイッチングイベントをキャプチャ
- ± 5nsの測定精度、1nsのレゾリューション
- 各々のテレグラムの詳細なエラー情報
- 屋外で使用するための丈夫なキャリーケース

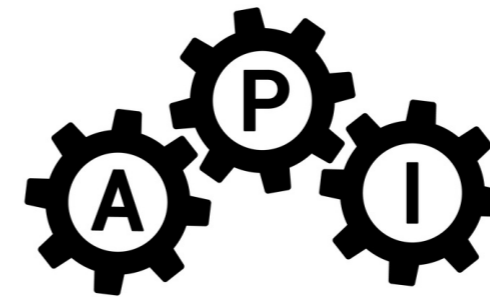
netANALYZER Scope

- 直観的なグラフィカル・インターフェース
- エンドレス・テレグラム記録のマニュアル分析の労力を削減
- タイムライン上の共通表示
 - プロセスデータ
 - ネットワークイベント
 - ネットワーク負荷
 - フレームジッタ
 - フレーム遅延
- 簡単な診断を実現するクイックテスト機能
 - ネットワーク・ステーション
 - 周期/非周期接続
 - アラームなど他の重要なイベント
- 包括的なトリガー機能
- グラフィカルな分析用のフレーム記録のインポート
- 完全な分析プロジェクトの保存&ロード



PCを使用しないオートノマス・オペレーション

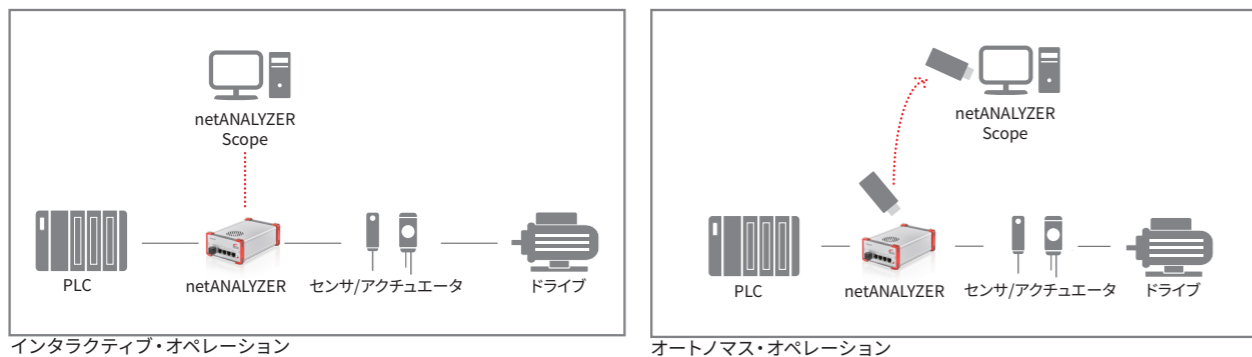
- PCへ接続することなく、“現場で”素早く簡単に記録
- カスタマイズ可能なトリガーで連続運転可能
- トリガー・イベント発生時にテレグラムのスナップショットを生成



すべてのアプリケーションに対応

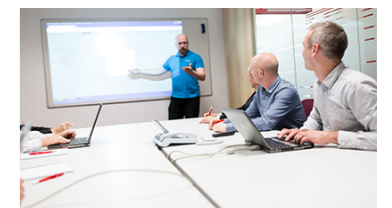
- オープンドライバAPIにより、独自の計測アプリケーション内で記録用ハードウェアを使用可能
- すぐに使用可能なサードパーティ製ソフトウェア
 - Wireshark
 - MECHATROLINK-IIIアナライザ
 - Sercosモニタ
 - TCNイーサネット・ストリーム・アナライザ

netANALYZER接続使用例



netANALYZERとnetANALYZER Scopeについて知るには…

- YouTube動画で便利なヒントを多数紹介
- netANALYZERおよびnetANALYZER Scopeの操作方法について学べるヒルシャーの製品トレーニング



→ QRコードリンク: netANALYZER
P 03-5362-0521
www.hilscher.jp

製品概要

技術データ

技術データ: NANL-B500G-RE

動作温度 ±0°C ~ +55°C
供給電圧 公称24V DC / 700mA / 16.8W、範囲 +18V ~ +30V DC
寸法 (L x W x H) 173 x 115 x 62mm
フォームファクタ メタルボックス
イーサネット・チャンネル 4x Ethernet 10/100BASE-TX RJ45, IEEE802.3 Ethernet IIフレーム形式
デジタル・チャンネル 4x デジタルIO 3.3V / 24V設定可能
TAPs 2、ゼロ遅延 < 1nsと統合
タイムスタンプ ±5nsの測定精度、1nsのレゾリューション
PCインターフェース ギガビット・イーサネット1000BASE-T RJ45
オートノマス・オペレーション用記録インターフェース USB 2.0 (ハードディスク/メモリスティック)、最大500mA / 外部供給のデータレート: 1つのTAP記録で約50%のネットワーク負荷
システム要求 - PC/ノートブック仕様: Intel互換のCPU、約2GHz以上(解析対象のデータ量による) DirectX 9互換性グラフィックデバイス netANALYZERソフトウェア用および記録データ保存用に、ハードドライブ上に20MBの空き容量を用意

技術データ: netANALYZER Scope

記録履歴と信号保存容量 無制限、PCメモリによってのみ制限あり
信号の種類 入力&出力プロセス値、ネットワーク負荷、フレームジッタ、カスタム・テレグラム・データ、PROFINETイベント: アラーム、周期障害、デバイス起動、ステーション&対話リスト
ライブ記録の前提条件 NANL-B500G-RE
フルバージョン 記録時間無制限 netANALYZER Scopeのライセンスが有効なnetANALYZERデバイスが必要
無償評価版 クイックテスト機能なしで記録時間制限あり。netANALYZER ScopeのライセンスなしでnetANALYZERデバイスの実行可能
オフライン・モード netANALYZERデバイス/netANALYZER Scopeのライセンスなしでも、任意の時間の記録内容をロード可能
トリガー 自由に設定可能な複合トリガー条件 (比較、ブーリアン演算、信号変化)
オペレーション・システム Windows 7、Windows 8、Windows 10
プロジェクトのインポート - EtherCAT: ENI, PROFINET: GSDML, EtherNet/IP: STUDIO 5000 - L5X+EDSおよび/または手動信号設定、PCAPファイル

注: すべての技術データは予告なしに変更されることがあります。

型式一覧

NANL-B500G-RE	7313.100	netANALYZER BoxギガビットRTE
NANL-B500G-RE CASE	7313.102	netANALYZER Box用キャリーケース
LIC/SCP/BS	8582.001	netANALYZER Scopeベースライセンス+1種類以上のアドオン・ライセンス
LIC/SCP/PN	8582.030	netANALYZER Scopeアドオン・ライセンス、PROFINETプロセスデータ&イベント
LIC/SCP/QTPN	8582.031	netANALYZER Scopeアドオン・ライセンス、PROFINETクイックテスト
LIC/SCP/ECAT	8582.040	netANALYZER Scopeアドオン・ライセンス、EtherCATプロセスデータ
LIC/SCP/CVF	8582.050	netANALYZER Scopeアドオン・ライセンス、カスタムバリューフィルタ
LIC/SCP/PCAP	8582.070	netANALYZER Scopeアドオン・ライセンス、PCAPインポート
LIC/SCP/EIP	8582.080	netANALYZER Scopeアドオン・ライセンス、EtherNet/IPプロセスデータ
LIC/SCP/SA	8582.060	netANALYZERアドオン・ライセンス、PCなしでのNANL-B500Gのオートノマス・オペレーション



→ QRコードリンク: netANALYZER
P 03-5362-0521
www.hilscher.jp